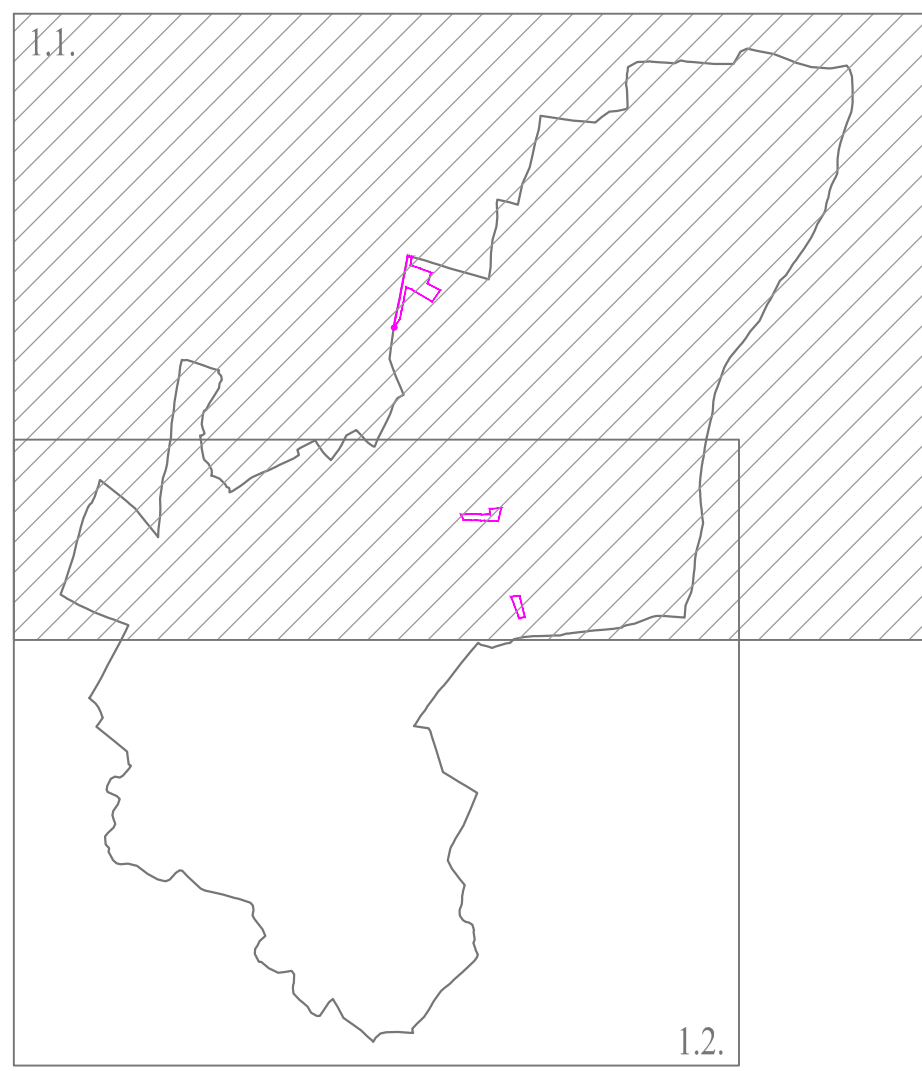
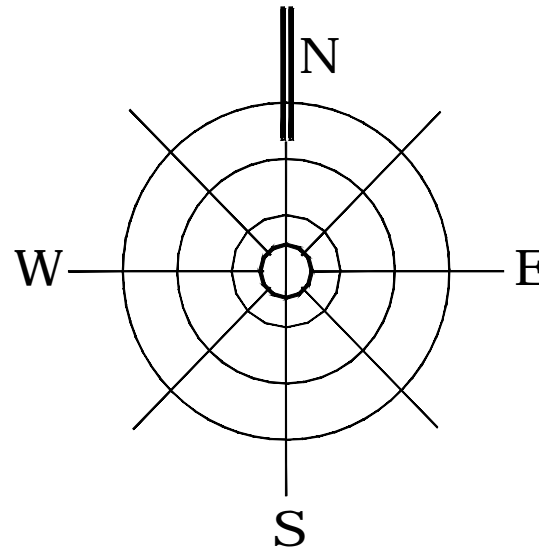
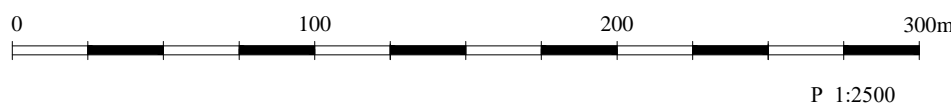


ОПШТИНА РАЧА
**ПРОСТОРНИ ПЛАН ОПШТИНЕ
РАЧА**

Одлука о доношењу Просторног Плана општине Рача
"Сл. гласник општине Рача", бр. 21/25

Карта :
УРЕЂАЈНА ОСНОВА СЕЛА АДРОВАЦ



ЛЕГЕНДА

ГРАНИЦЕ И ОЗНАКЕ

- Граница катастарске општине
- Граница грађевинског подручја
- Регулациона линија
- Нивелационе коте
- 192.68
- Водотокови
- Државни пут IБ реда бр.27
- Државни пут IБ реда бр.370
- *Коридори за саобраћајну и другу инфраструктуру

*Општинске, локалне, некатегорисане и атарске путеве који су уписани у листу непокретности, третирају као грађевинско земљиште јавних намена-постојеће израђено, за које није потребно одређивање површине јавних намена

ЗЕМЉИШТЕ ИЗВАН ГРАЂЕВИНСКОГ ПОДРУЧЈА

- Водно земљиште

ГРАЂЕВИНСКО ПОДРУЧЈЕ

постојеће грађевинско подручје	планирано ширење грађевинског подручја	намена
--------------------------------	--	--------

ПОВРШИНЕ ОСТАЛЕ НАМЕНЕ

- Становање

ВАЖЕЋА ПЛАНСКА ДОКУМЕНТА

- План генералне регулације градског насеља Рача ("Службени гласник општине Рача", бр. 14/15)
- План детаљне регулације у насељу Адровац ("Службени гласник општине Рача", бр. 1/18)

*Сва подручја која нису у обухвату ПИПНИ ИНФРАСТРУКТУРНОГ КОРИДОРА ДРЖАВНОГ ПУТА I РЕДА "ВОЈД КАРАЂОРЂЕ" и важних урбанистичких планова, спроводе се непосредном применом правила из ПНО Рача (вса: Реферална карта бр. 4: "СПРОВОЂЕЊЕ ПЛАНА")

Лист: 1.1. УРЕЂАЈНА ОСНОВА СЕЛА АДРОВАЦ

Одговорни планер:
Дубравка Павловић, дипл.просторни планер
(штитач бр. 100-0008-03)

Датум: 2025. година
Окрупњени плански документ:

План урбан.до.о. бр. 100-0008-03

План урбан.до.о. бр. 100-0008-03

План урбан.до.о. бр. 100-0008-03

